

بِسْمِ اللَّهِ الرَّحْمَنِ الرَّحِيمِ

(وَمَا أَنْفَقْتُمْ مِنْ نَفَقَةٍ أَوْ نَذَرْتُمْ مِنْ نَذْرٍ فَإِنَّ اللَّهَ يَعْلَمُهُ وَمَا لِلظَّالِمِينَ مِنْ أَنْصَارٍ (٢٧٠))
إِنْ تَبَدُّوا الصَّدَقَاتِ فَنِعِمَّا هِيَ وَإِنْ تُخْفُوهَا وَتُوتُوهَا الْفُقَرَاءَ فَهُوَ خَيْرٌ لَكُمْ وَيُكَفِّرْ عَنْكُمْ
مِنْ سَيِّئَاتِكُمْ وَاللَّهُ بِمَا تَعْمَلُونَ خَبِيرٌ (٢٧١)) لَيْسَ عَلَيْكَ هُدَاهُمْ وَلَكِنَّ اللَّهَ يَهْدِي مَنْ
يَشَاءُ وَمَا تُنْفِقُوا مِنْ خَيْرٍ فَلَأَنْفُسِكُمْ وَمَا تُنْفِقُونَ إِلَّا ابْتِغَاءَ وَجْهِ اللَّهِ وَمَا تُنْفِقُوا مِنْ
خَيْرٍ يُوَفَّ إِلَيْكُمْ وَأَنْتُمْ لَا تُظْلَمُونَ (٢٧٢)) لِلْفُقَرَاءِ الَّذِينَ أَحْصَرُوا فِي سَبِيلِ اللَّهِ لَا
يَسْتَطِيعُونَ ضَرْبًا فِي الْأَرْضِ يَحْسَبُهُمُ الْجَاهِلُ أَغْنِيَاءَ مِنَ التَّعَفُّفِ تَعْرِفُهُمْ بِسِيمَاهُمْ لَا
يَسْأَلُونَ النَّاسَ إِلْحَافًا وَمَا تُنْفِقُوا مِنْ خَيْرٍ فَإِنَّ اللَّهَ بِهِ عَلِيمٌ (٢٧٣)) الَّذِينَ يُنْفِقُونَ
أَمْوَالَهُمْ بِاللَّيْلِ وَالنَّهَارِ سِرًّا وَعَلَانِيَةً فَلَهُمْ أَجْرُهُمْ عِنْدَ رَبِّهِمْ وَلَا خَوْفٌ عَلَيْهِمْ وَلَا هُمْ
يَحْزَنُونَ (٢٧٤))



جمعية البر بمحافظة الشماسية
ALBIR SOCIETY - ALSHMASIAH



كلمة رئيس مجلس الإدارة

بسم الله الرحمن الرحيم

الحمد لله رب العالمين والصلاة والسلام على سيد المرسلين نبينا محمد وعلى آله وصحبه أجمعين. نيابة عن زملائي أعضاء مجلس الإدارة و منسوبي إدارة الجمعية المحترمين يسري أن أقدم بين يديكم التقرير السنوي الحادي والثلاثون لجمعية البر بمحافظة الشمامسية، لفعاليات وإنجازات الجمعية خلال العام الماضي ٢٠٢٠م حيث قامت الجمعية بفضل من الله ثم بدعم من حكومة خادم الحرمين الشريفين الملك سلمان بن عبد العزيز وولي عهده صاحب السمو الملكي الأمير محمد بن سلمان حفظهما الله، والمحسنين من المؤسسات المانحة والشركات والأفراد و عامة الشعب السعودي الكريم، حيث مدة يد العون والمساعدة للفقراء والمساكين والأيتام، والأرامل، والعجزة، والشيوخ، والمرضى والمحتاجين من جميع الفئات، حيث بلغ عدد الأسر التي شملتها الرعاية في مختلف الجوانب ٢٤١ أسرة، وعدد الأفراد ٩١٣ فرداً، وإجمالي ما تم صرف مبلغاً وقدره ٢٠٩٢٦٠٢ ريالاً عام ٢٠٢٠م مساعدات (عينية، مالية) مع رعايتهم في اللجان الاجتماعية المتخصصة في الجمعية حيث كان لهذا الدعم الدور الكبير تجاه سكان محافظة الشمامسية والمراكز التابعة لها، ودعم أنشطة الجمعية ومشاريعها المختلفة، ويتضح ذلك من لغة الأرقام في هذا التقرير الموجز.

والذي حاز بحمد الله ثقة المسؤولين والمحسنين، وصارت الجمعية واسطة خير بين الغني المنفق والمحتاج .

امثالاً لقوله تعالى: (وَتَعَاوَنُوا عَلَى الْبِرِّ وَالتَّقْوَى) [المائدة ٢

وللحديث الذي رواه أبو هريرة عن رسول الله صَلَّى اللَّهُ عَلَيْهِ وَسَلَّمَ قَالَ : ((مَا نَقَصَتْ صَدَقَةٌ مِنْ مَالٍ)) أخرجه مسلم (٢٥٨٨)

جعل الله ذلك في موازين حسناتهم يوم القيامة ...

وفي الختام أسأل الله أن يوفقنا في الجمعية لخدمة المحتاجين وأن يديم على بلادنا وولادة وأمرنا والمسلمين عامة الأمن والإيمان، وأن يسبغ علينا نعمه ظاهرة وباطنة ويرزقنا شكرها، وأن يقينا شر الأشرار والفتن ما ظهر منها وما بطن، وأن يحمي بلادنا من الحاسدين والحاquدين ومن الإرهاب والفكر الضال، وأن ينصر جنودنا في كل مكان، ويحفظهم في الحد الجنوبي وغيره وأن يرفع هذا الوباء عن الأرض، ويحفظنا ويحفظ جميع المسلمين من كل مكروه)، إنه ولي ذلك والقادر عليه.

رئيس مجلس الإدارة

د. علي بن محمد بن عبد العزيز المزيد

شهادة تسجيل الجمعية

رقم الترخيص | ٩٩
تاريخ التسجيل | ١٤١٠/٧/٢٥ هـ

شهادة تسجيل جمعية أهلية



اسم الجمعية | جمعية البر بمحافظة الشامية
مقرها | محافظة الشامية

نطاق الخدمات

محافظة الشامية وتوابعها

* صدرت هذه الشهادة بموجب القرار الوزاري رقم ٥٤١٠/٧/٢٥
* وذلك بناءً على نظام الجمعيات والمؤسسات الأهلية الصادر بالمرسوم الملكي رقم ١٨/٢٠١٩ وتاريخ ١٤٣٧/٢/٢٩ هـ

الأهداف التي تسعى الجمعية لتحقيقها:

- تقديم المساعدات المالية والعينية والمعنوية للمكفلة نفس والمفرد
- المعوزين الذين رأيت البحث أسهل من العمل للمحتاجين
- تقديم المساعدات لبعض المعلمين والطلاب والحوادث
- تقديم المساعدات لبعض المرضى والمعمل تقديم العلاج لهم وكذا المشاركة في البرامج الصحية الوقائية.
- تقديم المساعدة لبعض مبرمجين البرامج من المعوزين المعزولين
- المشاركة في تطوير الخدمات الصحية في الشامية بما في ذلك إنشاء عيادات أو عيادات أو غير ذلك من الخدمات الصحية
- المشاركة في خدمة المفقودين في المناطق النائية وتأمينها مثل توفير الأمان وتوفير الخدمات الخاصة بالمرضى في المناطق النائية وتأمينها
- المشاركة في برامج التوعية والتثقيف كتحسين الخطب وإقامة المحاضرات والندوات
- وفاء مراكز صحية والتدريب على حفظ القرآن الكريم وحفظه
- المشاركة أو القيام بمشروعات تهدف إلى تقديم خدمات إنسانية ضمن حدود مرسوم الرعاية الاجتماعية خوارج رعاية الدولة والعجز
- العناية بالمستأجرين بحدود الإمكانيات

وکیل التنمية الاجتماعية

د. سالم بن أحمد الدليلي



* يرجى العمل بهذه الشهادة حتى تاريخ ١٤٣٧/٧/٢٥ هـ بعد انتهاء مدة صلاحيتها

التميز والريادة وفق معايير الجودة الشاملة وتحقيق شراكات ناجحة بين المانح والمستفيد وتقديم الخدمات الاجتماعية لتحقيق التكافل الاجتماعي بين أفراد المجتمع.

رؤيتنا

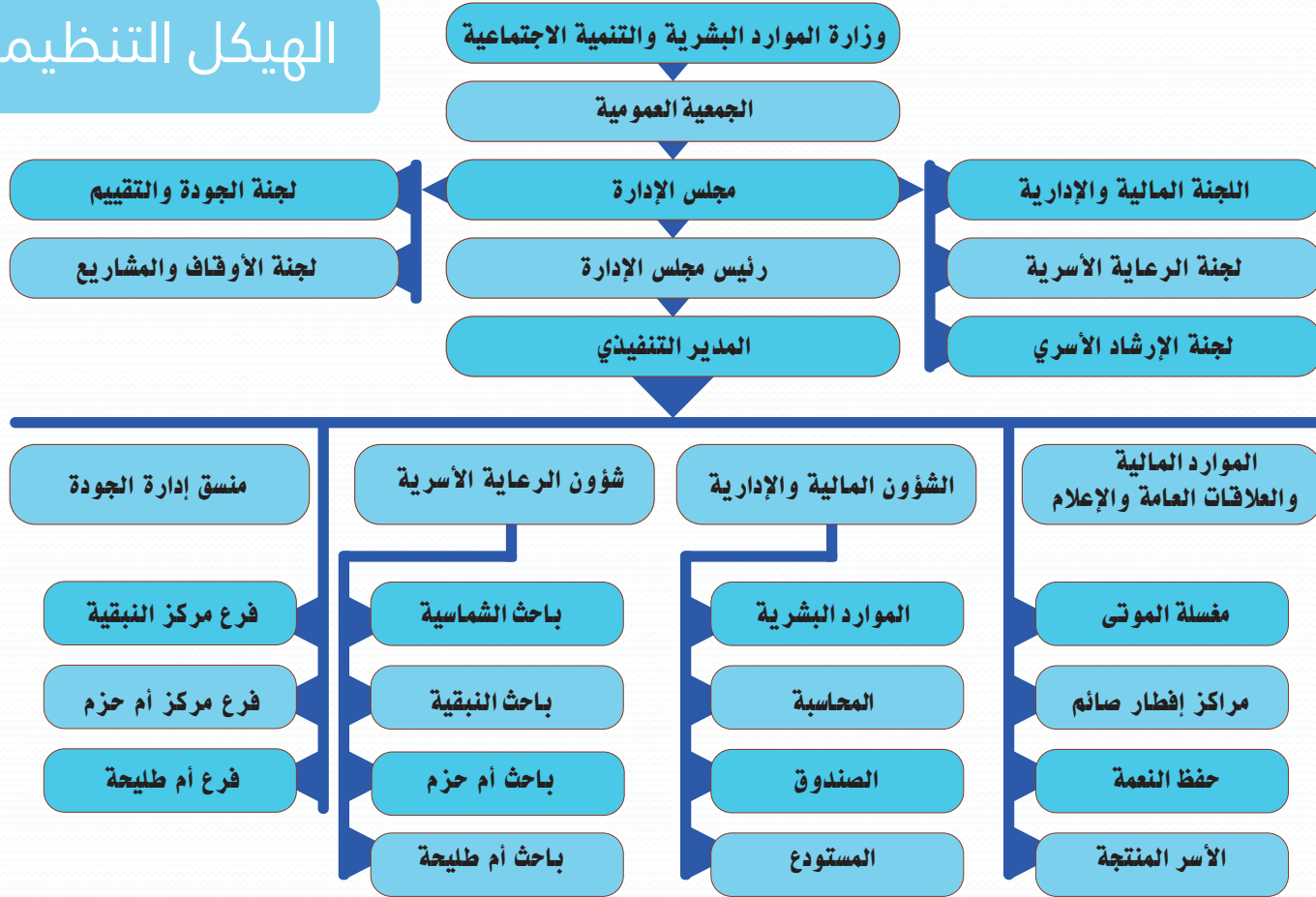
أن تكون الجمعية رائدة في برامجها متميزة في خدماتها محققة لمبدأ التكافل من خلال قيادة فاعلة وبيئة تنظيمية محفزة.

رسالتنا

الانتماء، الشفافية، الصدق، العدل، حسن المعاملة، الأمانة، السرية، الإبداع، الإتقان، التطوير، الدقة.

قيمنا

الهيكل التنظيمي



أعضاء مجلس الإدارة

رئيس مجلس الإدارة

الدكتور/ علي بن محمد المزيد

نائب رئيس مجلس الإدارة

الشيخ / حمد بن دخيل المسيدي

أمين سر المجلس

أ/ محمد بن عبد الله البازعي

أمين الصندوق

أ/ جارالله بن سليمان الجارالله

عضو

أ/ خالد بن عبدالله السندي

عضو

أ/ عبد الكريم بن صالح الجناح

عضو

أ/ حماد بن يحيى الحماد

عضو

أ/ عبدالكريم بن عبدالرحمن اللاحم

عضو

أ/غالب بن محمد السهلي

موظفي الجمعية

المدير التنفيذي

محاسب

مساعد أمين الصندوق

باحث اجتماعي

مساعد أمين المستودع

منسق الجودة

مراسل

عامل

باحث فرع النبقية

باحث فرع أم حزم

باحث فرع أم طليحة

علي بن عبد الرحمن السهلي

ثامر بن عبدالله البازعي

وليد بن يوسف العميري

علي بن ناصر النويصر

عبدالرحمن بن عبدالله العقل

محمد بن أحمد جمعة درويش

علي بن رشيد الحبيب

محمد بن صالح الجزار

عادل بن خلف الغرابي (دوام جزئي)

طراد بن متعب المقهوي (دوام جزئي)

عبدالله بن حمود المطيري (دوام جزئي)

اللجان الفرعية

لجنة الرعاية الأسرية

لجنة الشؤون المالية والإدارية

لجنة المشاريع والأوقاف

لجنة الجودة والتقييم

لجنة المراجعة والتدقيق

لجنة الإرشاد الأسري

الفروع



كن عضواً

كي تكون عضواً من أعضاء الجمعية العمومية (عضواً عاملاً) عليك دفع اشتراكاً سنوياً قدره مائة ريال كحد أدنى للحصول على العضوية وتعبئة استمارة العضوية وموافقة مجلس الإدارة ويكون لك الحق في:

- المشاركة في اجتماع الجمعية العمومية والتصويت على قراراتها.
- حق الانتخابات والترشيح لمجلس الإدارة .

وكي تكون عضواً من أعضاء الجمعية (عضواً منتسباً) عليك دفع اشتراكاً سنوياً قدره مائة ريال كحد أدنى للحصول على عضوية الانتساب



الجودة

تطبيق معايير الجودة العالمية (ISO 9001: 2015)

تلتزم الإدارة العليا لجمعية البر بمحافظة الشماسية بالاشتراطات والمواصفات العالمية والمحلية السائدة الخاصة بتلبية احتياجات العملاء بجودة عالية، كما تلتزم بانتهاج الأساليب الملائمة وتوفير الموارد اللازمة التي تتيح التحسين والتطوير المستمر لنظام الجودة بالجمعية.

سياسة وأهداف تطبيق الجودة من خلال الآتي:

- تلبية احتياجات وتوقعات العملاء (المستفيدين والداعمين) والاهتمام بشكاويهم ومقترحاتهم.
- نشر وتعزيز ثقافة الجودة لدى منتسبي الجمعية وفقاً لأفضل الممارسات المهنية.
- الالتزام بتطبيق السياسات العامة وقواعد العمل لضمان تحقيق أهداف الجودة.
- تحسين أساليب العمل في الجمعية من خلال تطوير إجراءات العمل وبما يحقق أهداف الجودة.
- تطوير مهارات وقدرات العاملين وإشراكهم في التطوير واتخاذ القرارات



أهم البرامج والأنشطة

برامج الجمعية

برنامج
تنفيس
كرب

برنامج
دوائي

برنامج
كفالة
الأيتام

برنامج
مساعدة
الإيجار

برنامج
السلة
الغذائية

برنامج
المساعدات
النقدية

برنامج
إفطار
الصائمين

رعاية أسر
السجناء

برنامج
حفظ
النعمة

برنامج ذي
الهمم

برنامج
تكريم
الأموات

برنامج
تحسين
مسكن

البرامج
الصيفية
للشباب

برنامج
العناية
بالمساجد

برنامج
مساعدة
الشباب على
الزواج

برنامج
الحقيبة
المدرسية
والبدلة
والمريول

برنامج
كسوتي
العيد
والشئاء

برنامج السلة الغذائية

عبارة عن سلة غذائية تتكون من السكر والأرز والزيت والطحين والمكرونه والتمر ومعجون الطماطم والحليب والصابون وفي رمضان يزداد الشوفان ومعجنات السمبوسه والعصائر لكافة الأسر المستفيدة من خدمات الجمعية.
وكان هذا العم استثنائياً بسبب مساعدة المتضررين من جائحة كورونا .

المستفيدون
١٨٨٢
أسرة

تكلفة البرنامج عام 2020 881726 ريال

تم تنفيذ البرنامج بتوزيع ألف ومئتان وسبعة وأربعون سلة ٢٨٨١ خلال العام.



للمساهمة في البرنامج

SA4480000267608010015400

مصرف الراجحي
Al Rajhi Bank



برنامج المساعدات النقدية

عبارة عن مساعدات نقدية يتم إيداعها نهاية كل شهر ميلادي لحسابات المستفيدين البنكية عن طريق التحويل السريع لفتني أب والأيتام والأرامل والمطلقات وذوي الهمم.

المستفيدون
١٠٢ فرد

تكلفة البرنامج عام 2020 423200 ريال

تم تنفيذ البرنامج حسب ما هو مخطط له كل
نهاية شهر خلال العام



للمساهمة في البرنامج

SA4480000267608010015400

مصرف الراجحي
Al Rajhi Bank



برنامج كفالة الأيتام

ترعى الجمعية عدد ٦٢ يتيم بالدعم النقدي الشهري والعيني المتمثل في السلة وكسوتي العيد والشتاء والبدلة والمريول والحقيبة المدرسية.



٦٩٣٠٠ ريال

تكلفة البرنامج عام 2020

تم تنفيذ البرنامج خلال العام



للمساهمة في البرنامج

SA8580000267608010052007

مصرف الراجحي
Al Rajhi Bank



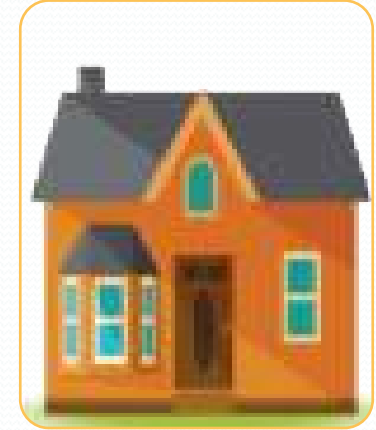
برنامج مساعدات الإيجار

عبارة عن مساعدة نقدية لمن لا يمتلك بيتاً من الأسر فئتي أ،ب والأيتام والأرامل والمطلقات وذوي الهمم تدفع للمؤجر مباشرة .

المستفيدون
٩ أسر

تكلفة البرنامج عام 2020 48000 ريال

تم تنفيذ البرنامج لعدد ٩ أسر خلال العام



للمساهمة في البرنامج

SA1080000267608010015236

مصرف الراجحي
Al Rajhi Bank



برنامج كسوة العيد

عبارة عن قسيمة شرائية بقيمة الكسوة من إحدى المحلات التجارية الكبرى للملابس تصرف لكافة أفراد الأسر المستفيدة من خدمات الجمعية.

المستفيدون
0 فرد

00.00 ريال

تكلفة البرنامج عام 2020

لم يتم تنفيذه عملاً بالإجراءات الاحترازية



للمساهمة في البرنامج

SA1080000267608010015236

مصرف الراجحي
Al Rajhi Bank



برنامج كسوة الشتاء

عبارة عن قسيمة شرائية بقيمة الكسوة من إحدى المحلات التجارية الكبرى للملابس تصرف لكافة أفراد الأسر المستفيدة من خدمات الجمعية.

المستفيدون
٩١٣ فرد

٨٩٨٤٨ ريال

تكلفة البرنامج عام ٢٠٢٠

تم تنفيذ البرنامج وصرف كروت الكسوة قبل
دخول فصل الشتاء



للمساهمة في البرنامج

SA1080000267608010015236

مصرف الراجحي
Al Rajhi Bank



برنامج مساعدة الشباب على الزواج

عبارة عن مساعدات نقدية للشباب على الزواج لأول مره ويدعم البرنامج أبناء الأسر المستفيدة من خدمات الجمعية وغير المستفيدة في نطاق الجمعية .

المستفيدون
٥ شباب

ريال 27000

تكلفة البرنامج عام 2020

تم تنفيذ البرنامج للمتقدمين
وعدددهم خمسة شباب خلال العام



للمساهمة في البرنامج

SA2880000267608010054003

مصرف الراجحي
Al Rajhi Bank



برنامج حقيبة المدرسية

عبارة عن حقيبة وأدوات مدرسية مدعومة من صندوق موظفي سابك الخيري تصرف على جميع أبناء وبنات الأسر المستفيدة بالمحافظة والمراكز التابعة.

المستفيدون
١٣٣
طالب وطالبة

٩٦٠٠ ريال

تكلفة البرنامج عام 2020

تم تنفيذ البرنامج وصرف الحقيبة المدرسية
قبل دخول العام الدراسي بـ 15 يوم



للمساهمة في البرنامج

SA1080000267608010015236

مصرف الراجحي
Al Rajhi Bank



برنامج البدلة والمريول

عبارة عن قسيمة شرائية بقيمة البدلة والمريول من إحدى المحلات التجارية الكبرى للملابس تصرف على جميع أبناء وبنات الأسر المستفيدة بالمحافظة والمراكز التابعة.

المستفيدون
١٣٣
طالب وطالبة

ريال 5616

تكلفة البرنامج عام 2020

تم تنفيذ البرنامج
وصرف كروت البدلة والمريول قبل دخول
العام الدراسي بعشرة أيام

للمساهمة في البرنامج



SA1080000267608010015236

مصرف الراجحي
Al Rajhi Bank



برنامج إفطار الصائمين

تم تفعيل حملة إفطارك في مكانك بتوزيع وجبات الإفطار على المسافرين على طريق الرياض القصيم السريع بمركز ام سدره يومياً وقد بلغ إجمالي ماتم توزيعه من وجبات خلال شهر رمضان 1441هـ ٥٣٠٠ وجبة.



37693 ريال

تكلفة البرنامج عام 2020

تم تنفيذ البرنامج طوال شهر رمضان

للمساهمة في البرنامج



SA4380000267608010061008

مصرف الراجحي
Al Rajhi Bank



برنامج ترميم المنازل

تقدم الجمعية مساعدة مالية مقطوعة للأسر الأشد حاجة من فئتي (أ ، ب)
في الحالات التالية :

تصدع المنازل من أثار الكوارث كالفيضانات والسيول وتسرب المياه والحرائق وتصدع خزان
المياه والبيارة وتساقط الأسوار من أثار العوامل الطبيعية

المستفيدون
أسرتان

18118 ريال

تكلفة البرنامج عام 2020

تم تنفيذ البرنامج خلال العام

للمساهمة في البرنامج

SA1080000267608010015236

مصرف الراجحي
Al Rajhi Bank



برنامج الأسر المنتجة

تدعم الجمعية الأسر المنتجة ورغبةً من صاحب السمو الملكي أمير منطقة القصيم بتفعيل دورها في إعداد وجبات إفطار الصائمين



00.00 ريال

تكلفة البرنامج عام 2020

لم يتم تنفيذه عملاً بالإجراءات الإحترازية



للمساهمة في البرنامج

SA1080000267608010015236

مصرف الراجحي
Al Rajhi Bank



برنامج دوائي

تعتني الجمعية بالمرضى وكبار السن غير القادرين بتوفير الاسرة والعربات وصيانتها وتحمل بعض تكاليف الأدوية والمستلزمات .

المستفيدون
شخصان

ريال 2289

تكلفة البرنامج عام 2020

تم تنفيذ البرنامج خلال العام



للمساهمة في البرنامج

SA1080000267608010015236

مصرف الراجحي
Al Rajhi Bank



برنامج تكريم الأموات

تعتني الجمعية بمغسلة الأموات وتوفير جميع ما تحتاجه من مستلزمات وسيارة نقل الأموات وغيرها .

المستفيدون
نطاق المحافظة

4608 ريال

تكلفة البرنامج عام 2020

تم تنفيذ البرنامج خلال العام

للمساهمة في البرنامج

A9680000267608010065777

مصرف الراجحي
Al Rajhi Bank



برنامج التوازن الخيري

تشارك الجمعية زميلاتها من الجمعيات الاخرى بالقصيم بمساعدة الجمعيات النائية والأشد حاجة بمنطقة القصيم وهذا المشروع ثمرة من مبادرات صاحب السمو الملكي الامير الدكتور فيصل بن مشعل بن سعود بن عبدالعزيز امير منطقة القصيم _ حفظه الله ورعاه. وبمشاركة الأهالي حيث يتم الإعلان لهم وجمع ما يوجدون به.

المستفيدون
ثلاث جمعيات

تكلفة البرنامج عام 2020 262994 ريال

تم تنفيذ البرنامج خلال العام



للمساهمة في البرنامج

SA1080000267608010015236

مصرف الراجحي
Al Rajhi Bank



برنامج حفظ النعمة

يتوفر لدى الجمعية فريق مختص لحفظ النعمة الزائدة في المناسبات وتوزيعها على المحتاجين مزوداً بسيارة ثلاجة دينا .



تكلفة البرنامج عام 2020 00.00 ريال

لم يتم تنفيذه عملاً بالإجراءات الإحترازية



للمساهمة في البرنامج

SA1080000267608010015236

مصرف الراجحي
Al Rajhi Bank



برنامج المباني والأوقاف

تسعى الجمعية لتنمية مواردها الذاتية ببناء المباني والأوقاف ومن أهم استثماراتها الحديثة مبنى الوقف الخيري بمحافظة الشماسية الواقع على طريق الملك عبدالعزيز جوار مصرف الراجحي .

تكلفة البرنامج عام 2020 282029 ريال

استمر الصرف عليه عام 2020 م وتم الانتهاء وعرض للإستثمار .

لمساهمة في البرنامج

SA7980000267608010059002

مصرف الراجحي
Al Rajhi Bank



شركاء النجاح



مبرة شهداء الحرم
المكي الشريف



مؤسسة عبدالله بن عبدالعزيز الراجحي الخيرية
Abdullah A. Alrajhi Charity Foundation



تكايفل وقدمية | اوقاف الراجحي
AL RAJHI ENDOWMENT



السيدة الفاضلة
د/ فوزية بنت إبراهيم الجفالي

مؤسسة الشيخ /
عبدالسلام بن صالح الراجحي



مؤسسة عبدالله صالح العثيم وأولاده الخيرية
Abdullah Saleh Al Othaim & Sons Charity

berber
صندوق موظفي (سابل) الخيري - بر

تزكية فضيلة
الشيخ/ عبدالله بن محمد الغنيمان


عبدالله بن محمد الغنيمان
 المدرس بقسم الدين للدين
 كلية الشريعة
 جامعة الإمامية الإسلامية

Abdullah B. Mohd. Al-Ghaniyaman
 Prof. Mohd. Hassan's Teacher
 Madhah Murasabah
 Pajpajada College
 Islamic Legation

Date: _____

١٤٤٢ هـ / ١٤٤٢ م

الحمد لله رب العالمين وصلواته وسلم على نبينا محمد وآله وصحبه
 وبعد فإنه لتيسير لدراسة الآدم الوطأ قدم لي خطباً طامعاً الوجه لله
 نفاك واف من الأعمال الخيرية الخيرية أن يبين نعمها كثيراً المصحة
 التي ترفع وتطهر بل وصل الممارسة وتدر على المتاحسين ومن
 من ذلك ما سبق في التماسية وفقاً خيرياً مستكوناً الساهية
 فيه بإذن الله نأفحة ففنيه بأهل الخير اللإسهام في هذا الشرح
 وتجدوا أن الله يضاعف الجحود وما يقدر هو أمر خير
 فحمدوه عند الله هو خير وأعظم اجراً قال ذلك
 وأنيه عبدالله بن محمد الغنيمان وصلواته وسلم على
 نبينا محمد

تزكية فضيلة
الشيخ الدكتور/ صالح بن فوزان الفوزان

المملكة العربية السعودية
 المنطقة الغربية من محافظة المدينة
 مجلة وزارة العدل والشؤون الإسلامية
 رقم ١٤٤

رقم : _____
 التاريخ : _____
 الشفوعات : _____
 الموضوع : _____



إلى أئمة الدين والعلماء المحترمين
 والسادة الكرام برزعة القدر كذا راجعاً : فإنني أعوذ بك يا الله من
 أفعال الخوصة الخيرة بقوماً عظيمة السعة كالأهل الإحسان فربما
 ألقى في الشريعة أفتقها فبعضة كثيرة الخيرا أوتساح الجماعه بما يتبعها
 من من أن كثره تدر في الدنيا كثره الفطرات على الخواصير ومعلوم الخبر
 بالمشورة لهم طرأ القيام به الخارا لوتقوية الأمر لئلا يتم بحسبها
 المحرمين عند أئمة الدين الخيرة الخيرة في الخرافة الخرافة الخرافة
 وعلموا ما إلى أئمة الدين الخيرة الخيرة الخيرة الخيرة الخيرة الخيرة
 عند خيرة دينه عند الخيرة الخيرة الخيرة الخيرة الخيرة الخيرة الخيرة

صالح بن فوزان الفوزان
 عضو مجلس الشورى
 ١٤٤٢ هـ / ١٤٤٢ م

الكتيب - الطبعة - رقم ١٠٠ - هاتف ٣٣٦١٥ - ٧٤ - ٣١١٥٠
 جازال الشريعة لدراسة من الساهية ١٤٤٠ - ١٤٤٠ - ١٤٤٠
 رقم الساهية ١٤٤٠ / ١٤٤٠ - ١٤٤٠ / ١٤٤٠

قائمة المركز المالي في 31/12/2020

مركز في محافظة كاستية
 اسمها مركز الطرق البحرية واسمها الاصطلاحي المركز | ٢٩
 لهذا المركز تاريخ كافي ٢٠٢٠ - ٢٠٢١
 وفق الشرائح المالية السعودية

٢٠٢١ ٢٠٢١-٢٠٢٠	٢٠٢٠ ٢٠٢٠-٢٠١٩	البيان	المركز
٤,٢٠٤,٤٠٤	٤,٤٤٤,٤٠٤	الاموال المتداولة	(٢١)
٠	٢١٤,٤٠٤	أحد بندي ملكية	
٠	٠	شؤون	
٤,٢٠٤,٤٠٤	٤,٤٤٤,٤٠٤	مخزون مبيعات وأرصدة مبيعات أخرى	(٢٢)
٤,٢٠٤,٤٠٤	٤,٤٤٤,٤٠٤	رصيد الاموال المتداولة	
٤,٢٠٤,٤٠٤	٤,٤٤٤,٤٠٤	الاموال غير المتداولة	(٢٣)
٤,٢٠٤,٤٠٤	٤,٤٤٤,٤٠٤	الممتلكات - ممتلكات - ذاتي	
٤,٢٠٤,٤٠٤	٤,٤٤٤,٤٠٤	سجل الاموال المتداولة - ملكية	(٢٤)
٤,٢٠٤,٤٠٤	٤,٤٤٤,٤٠٤	ممتلكات غير متداولة	(٢٥)
٤,٢٠٤,٤٠٤	٤,٤٤٤,٤٠٤	رصيد الاموال غير المتداولة	
٤,٢٠٤,٤٠٤	٤,٤٤٤,٤٠٤	إجمالي الاموال	
٤,٢٠٤,٤٠٤	٤,٤٤٤,٤٠٤	الالتزامات وخصم الاموال	(٢٦)
٤,٢٠٤,٤٠٤	٤,٤٤٤,٤٠٤	التزامات متداولة	
٤,٢٠٤,٤٠٤	٤,٤٤٤,٤٠٤	مخزون مبيعات وأرصدة مبيعات أخرى	(٢٧)
٤,٢٠٤,٤٠٤	٤,٤٤٤,٤٠٤	إجمالي الالتزامات المتداولة	
٤,٢٠٤,٤٠٤	٤,٤٤٤,٤٠٤	الالتزامات غير المتداولة	(٢٨)
٤,٢٠٤,٤٠٤	٤,٤٤٤,٤٠٤	خصم ملكيات غير متداولة	
٤,٢٠٤,٤٠٤	٤,٤٤٤,٤٠٤	إجمالي الالتزامات غير المتداولة	
٤,٢٠٤,٤٠٤	٤,٤٤٤,٤٠٤	إجمالي الالتزامات	
٤,٢٠٤,٤٠٤	٤,٤٤٤,٤٠٤	رصيد الاموال المتداولة	
٤,٢٠٤,٤٠٤	٤,٤٤٤,٤٠٤	رصيد الاموال غير المتداولة	
٤,٢٠٤,٤٠٤	٤,٤٤٤,٤٠٤	إجمالي الاموال المتداولة وغير المتداولة	
٤,٢٠٤,٤٠٤	٤,٤٤٤,٤٠٤	إجمالي الاموال المتداولة وغير المتداولة	



العنوان وأرقام الحسابات

جمعية البر بمحافظة الشماسية

ص.ب 10 - الرمز البريدي 51912

مسجلة بوزارة الموارد البشرية والتنمية الاجتماعية برقم (99)

هاتف: 016/340 1615 فاكس: 016/340 1190

البريد الإلكتروني br-shmasia@hotmail.com

الموقع الإلكتروني brshmasia.org.sa



جمعية البر بمحافظة الشماسية
ALBIR SOCIETY - ALSHMASIAH

SA1080000267608010015236

التبرعات

SA4480000267608010015400

الزكاة

SA8580000267608010052007

كفالة الأيتام

SA4380000267608010061008

إفطار صائم

SA2880000267608010054003

الزواج

SA7980000267608010059002

الوقف الخيري

SA9680000267608010065777

مغسلة الموتى

SA7880000267608010061057

كفارة اليمين

SA3980000267608010083002

الصدقة الجارية

SA5315000999116115930001

بنك البلاد

أرقام الحسابات في بنك الراجحي

مصرف الراجحي
Al Rajhi Bank





SA3280000267608010080024

SA8580000267608010080040

SA1080000267608010080032

SA2280000267608010109013

SA9780000267608010109021

SA5480000267608010080016

التبرعات

الزكاة

كفالة الأيتام

إفطار صائم

الوقف الخيري

الصدقات

حسابات
فرع
النبقية

SA7580000267608010080123

SA5280000267608010080149

SA5380000267608010080131

SA9780000267608010080115

التبرعات

الزكاة

كفالة الأيتام

الصدقات

حسابات
فرع
أم حزم

SA0680000267608010096012

SA2880000267608010096004

SA8180000267608010096020

التبرعات

الزكاة

كفالة الأيتام

حسابات
فرع
أم طليحة

الخاتمة

وضعنا بين يديك أخي الكريم ثمار دعم وعطاء المحسنين أمثالك عام 2019 م
نسأل المولى عز وجل أن يجزل المثوبة لكل من أعطى وبذل جهده وماله
يسرنا أن نستقبل اقتراحك وملاحظاتك
ونسعد بكل ما من شأنه خدمة المجتمع والرقى بدور الجمعية
وفقنا الله وإياك لكل خير وبر
والسلام عليكم ورحمة الله وبركاته
وصل اللهم وسلم على نبينا محمد وعلى آله وصحبه وسلم

مع تحيات
الإدارة التنفيذية



جمعية البر بمحافظة الشماسية
ALBIR SOCIETY - ALSHMASIAH

رؤية
2030
المملكة العربية السعودية
KINGDOM OF SAUDI ARABIA



وزارة الموارد البشرية
والنمية الاجتماعية
المملكة العربية السعودية



جمعية البر بمحافظة الشماسية
ALBIR SOCIETY - ALSHMASIAH

ترخيص رقم ٩٩

التقرير السنوي الحادي والثلاثون
لعام 2020



جمعية البر بمحافظة الشماسية
ALBIR SOCIETY - ALSHMASIAH

ترخيص رقم ٩٩

